

TABULKA MÍSTNOSTÍ:

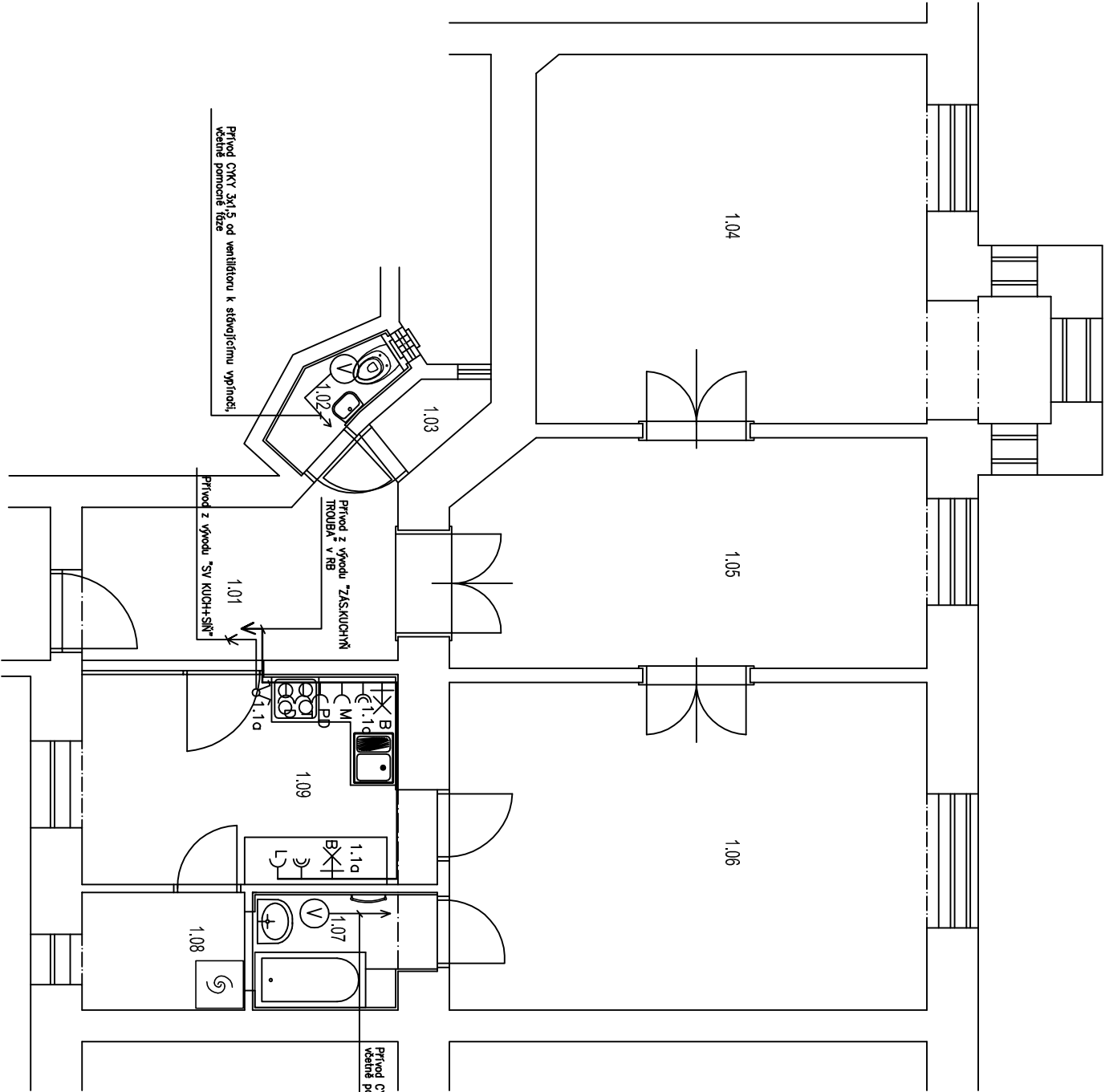
Č.míst.	Účel místnosti	Plocha (m ²)	Podlaha	Stěny	Strop	Stěhl.výška
1.01	PŘEDSÍŇ	8,46	PARKETY	OMITKA	OMITKA	3,48 m
1.02	WC	1,56	KER.DLAŽBA	OMITKA/KER.OBKLAJ	OMITKA	3,48 m
1.03	KOMORA	1,03	KER.DLAŽBA	OMITKA	OMITKA	3,48 m
1.04	POKOU	25,58	PARKETY	OMITKA	OMITKA	3,48 m
1.05	POKOU	17,18	PARKETY	OMITKA	OMITKA	3,48 m
1.06	POKOU	25,11	PARKETY	OMITKA	OMITKA	3,48 m
1.07	KOUPELNA	3,24	KER.DLAŽBA	OMITKA/KER.OBKLAJ	OMITKA	3,48 m
1.08	TECH.MÍSTNOST	3,07	KER.DLAŽBA	OMITKA	OMITKA	3,48 m
1.09	KUCHYNĚ	11,24	KER.DLAŽBA	OMITKA/KER.OBKLAJ	OMITKA	3,48 m
CELKEM		96,47				

LEGENDA:

- C jednočárové zásuvka
- C dvojčís jednočárové zásuvka
- C L jednočárové zásuvka pro ledníku
- C T jednočárové zásuvka pro troubu
- C M jednočárové zásuvka pro myčku
- C D jednočárové zásuvka pro digestor
- ⊕ Ventilátor do koupelny nebo WC s integrovaným časovačem
- ⊕ jednočárový vypínač faz.1/vestavý spínač – ventilátor koupelny
- ⊕ schodišťový přepínač, faz. 6
- ⊕ sítový vypínač faz.5
- 1.5 Označení světelného okruhu a obvodu

LEGENDA SVĚTEL:

- ⊕ B LED SVĚTIDLO NASTĚNNÉ IP20



POPIS ÚPRAV:

V rámci prací bude provedena výměna plastové skříňě rozvaděče a jističích prvků.
Osvětlení kuchyně bude napojeno z vývodu v RB – "SV. KUCH + SÍŇ"
Zásuvkové obvody kuchyně budou napojeny z vývodu v RB – "ZÁS.KUCHYŇ + TROUBA"
Ventilátory v koupelně a WC budou napojeny ze stávojičích vypínačů osvětlení.
V celém bytě budou vyměněny všechny vypínače a zásuvky. Zásuvky v pokojích budou změněny na dvojnásobné.

VED.PROJEKT:	KONTROLOVAL:	KRESLIL:	Ing. Jiří Hlučň Dvorského 41/22B, Brno 639 00 www.projekth-kancelar.cz	
Ing. Jiří Hlučň	Ing. Jiří Hlučň	Ing. Tomáš Novotný		
INVESTOR:	Smloumí město Brno, městská část Brno-střed, Dominikánská 2, 601 69 Brno			
STAVBA:	SMETANOVA 30, byt č. 3 – rekonstrukce			
OBJEKT:	D.1.4. - ELEKTROINSTALACE	FORMÁT:	2 x A4	
		DATUM:	02/2016	
		STUPEŇ:	DSP	
NÁZEV VÝKRESU:	PŮDORYS - DOPLNĚNÍ A ÚPRAVA ELEKTROINSTALACE	ČÍSLO ZAKÁZKY:		
		MĚŘÍTKO:	ČÍSLO VÝKRESU:	
1:50	1			